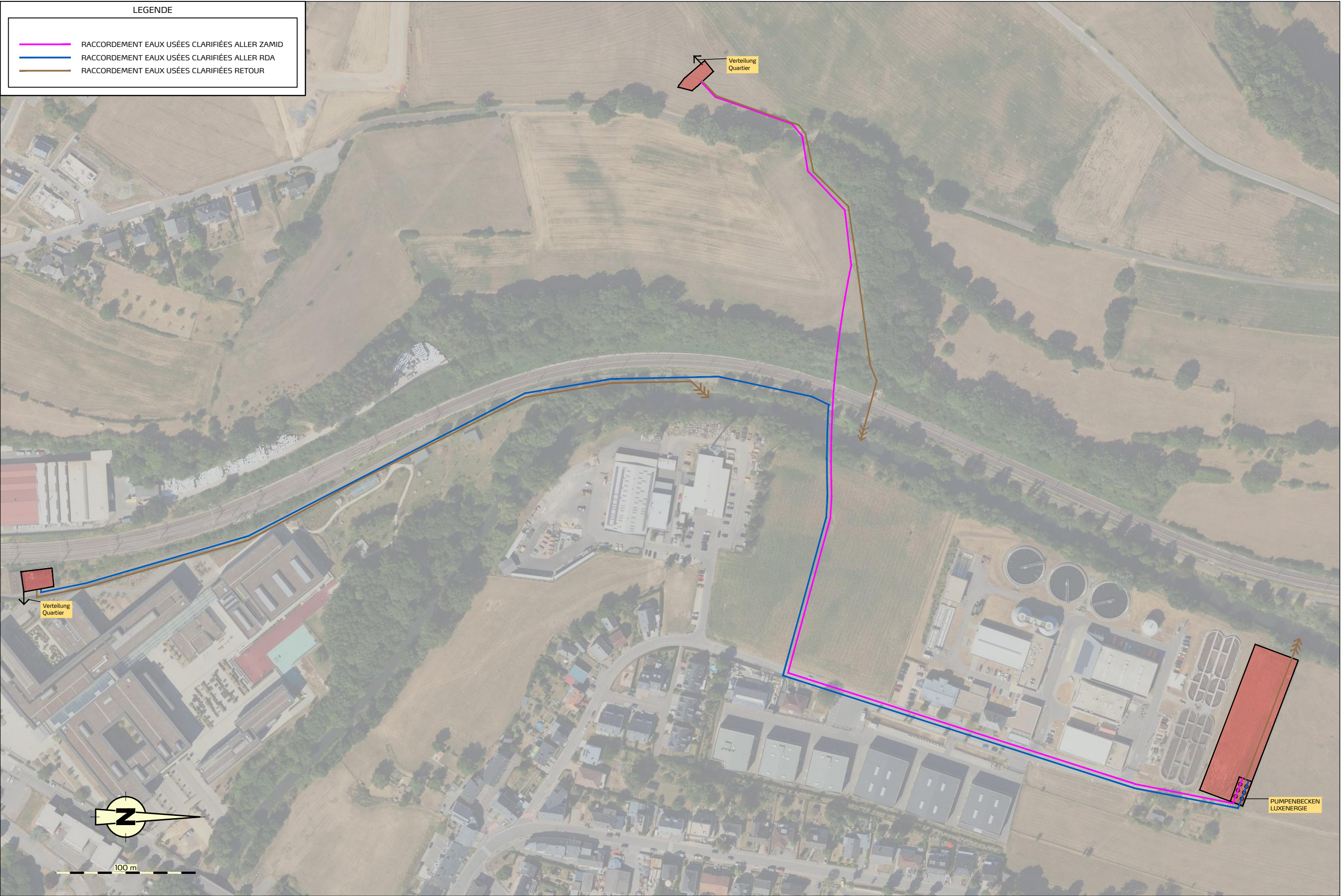


LEGENDE

RACCORDEMENT EAUX USÉES CLARIFIÉES ALLER ZAMID

RACCORDEMENT EAUX USÉES CLARIFIÉES ALLER RDA

RACCORDEMENT EAUX USÉES CLARIFIÉES RETOUR



					DATE	31.01.24
					DESS.	TSA
					VER.	EEH
IND.	MODIFICATION	DESS.	VER.	DATE	DESSIN INITIAL	



23, avenue John F. Kennedy
L-1855 Luxembourg
Tél.: +352 - 22 54 74-1
Fax: +352 - 22 54 77
info@luxenergie.lu
www.luxenergie.lu

DESIGNATION DU PLAN:
**RACCORDEMENT
STATION D'ÉPURATION**

PROJET:	MERSCH - RDA & ZAMID	
NUM. DU PLAN:	MER-RES-014	IND.: 0
NOM DU FICHIER:	MER-RES-014_Mersch Verbindung Kläranlage	ECH.: 1/2500